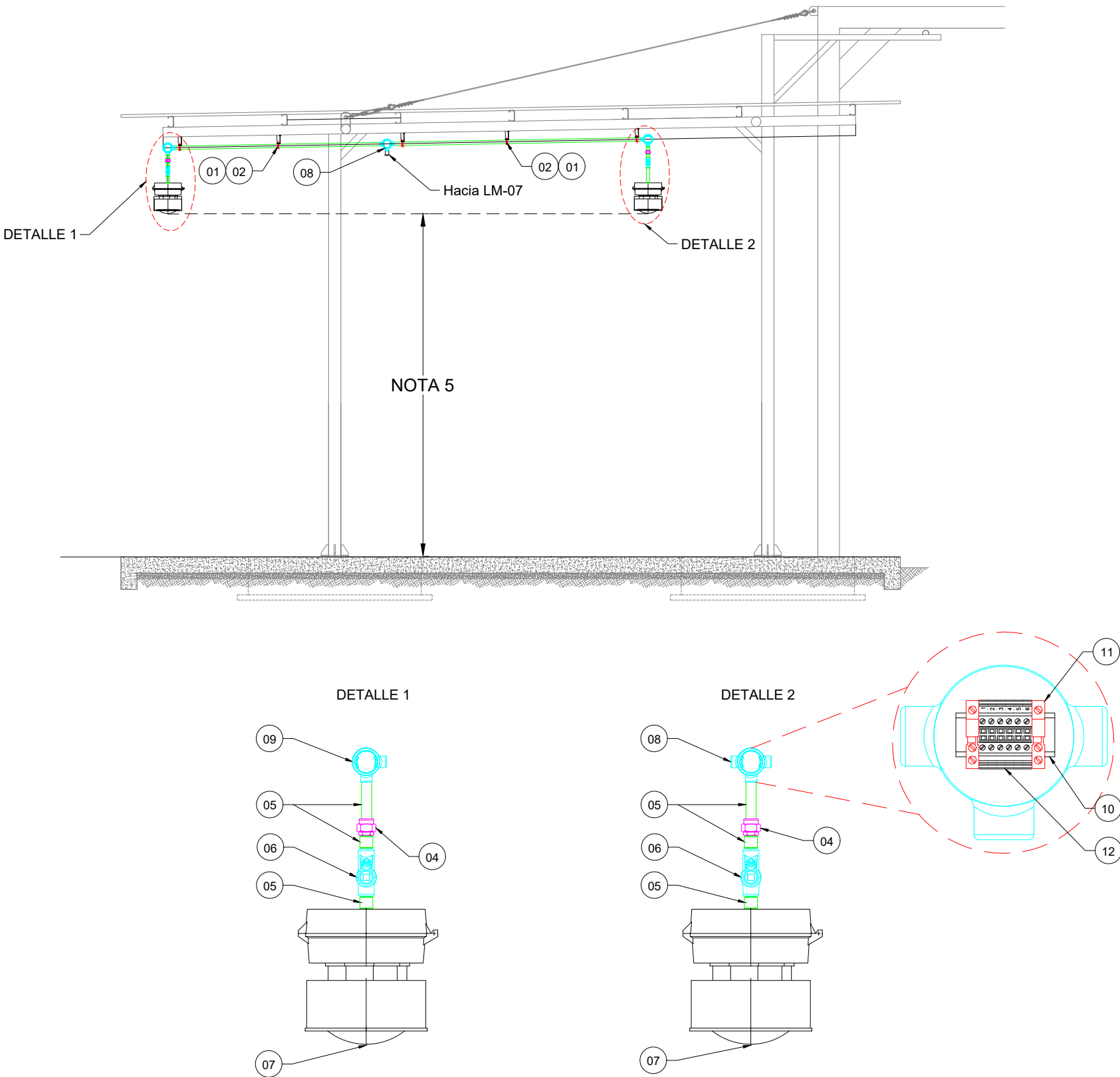


TÍPICO A: LUMINARIA LED LOCALIZADA COLGANTE BAJO CUBIERTA

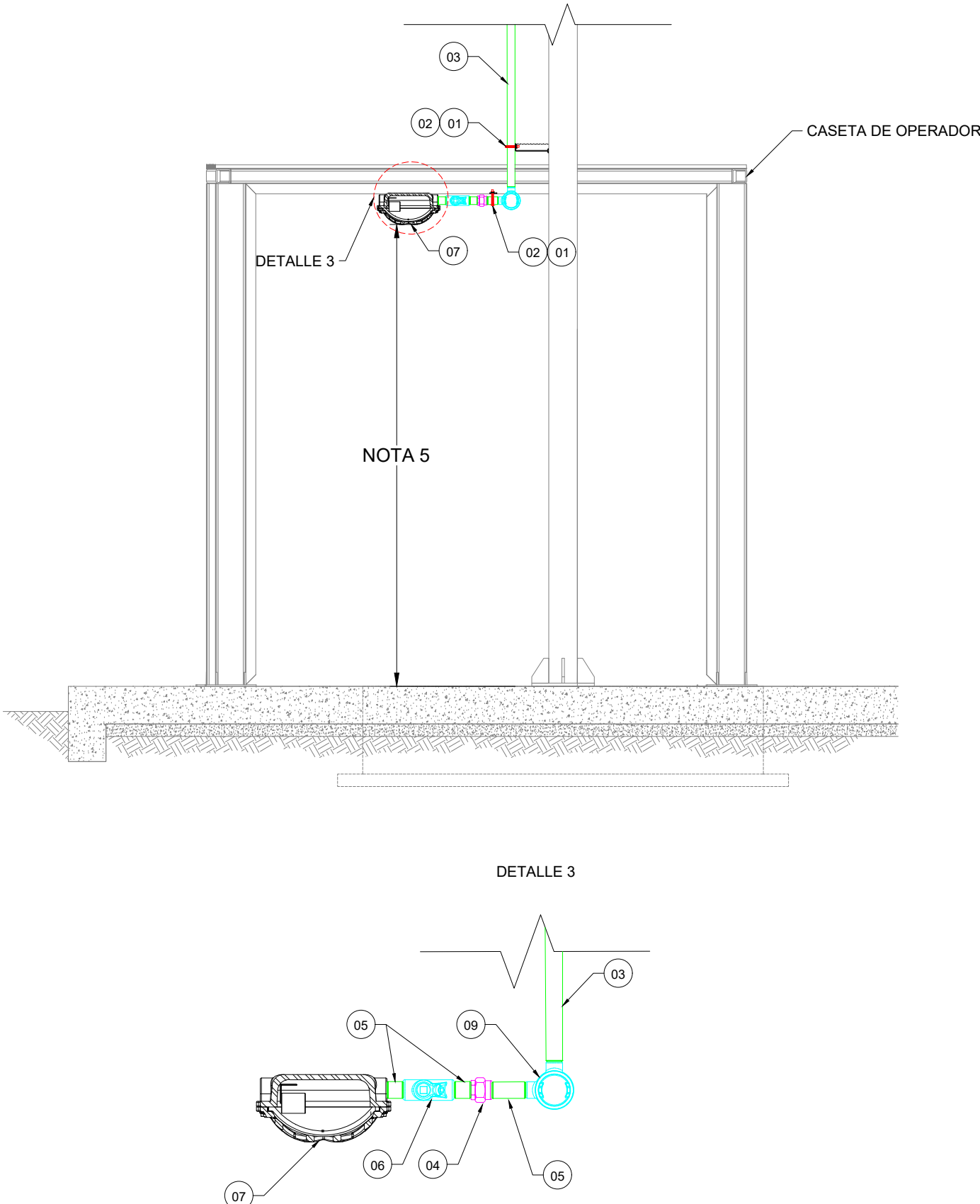
APLICA PARA: LUMINARIAS: LM-05/LM-06
CAJAS DE CONEXIONADO: GUAL-02/GUAT-02



09	CAJA REDONDA TAPA ROSCA 2 VÍAS EXGUAL-27 DE 3/4" NPT DELGA O SIMILAR	PZA	1	
08	CAJA REDONDA TAPA ROSCA 3 VÍAS EXGUAT-27 DE 3/4" NPT DELGA O SIMILAR , MONTADO EN SU INTERIOR CON 6 BORNES FRONTERA DE 2,5mm ² .	PZA	2	
07	LUMINARIA TIPO LED, CLASE I, DIV. 2,11440 LÚMENES, 277 VAC/50 HZ, PROTECCIÓN IP66, ORIFICIO DE ALIMENTACIÓN ROSCA NPT Ø 3/4" MODELO PVM11L2AR1/UNV1 , MARCA CROUSE HIND O SIMILAR.	PZA	2	
06	SELLADOR VERT. HORIZONTAL EXSVH 27 ALUM. 3/4" DELGA O SIMILAR.	PZA	2	
05	NIPLE DE ACERO GALVANIZADO ROSCA NPT DE Ø 3/4".	PZA	6	
04	UNIÓN DOBLE HEMBRA - HEMBRA 3/4" APE DELGA O SIMILAR	PZA	1	
03	CONDUIT DE ACERO GALVANIZADO (ANSI C80.1) ROSCA NPT DE Ø 3/4".	m	S/REQ	
02	GRAMPA DE SUJECIÓN U-BOLT C/ TUERCA Y ARANDELAS PARA CONDUIT DE Ø 3/4".	PZA	S/REQ	
01	ANGULAR DE 1 1/2" x 1 1/2" x 3/16".	m	S/REQ	
POS.	DESCRIPCIÓN	UNIDAD	CANTIDAD	OBSERVACIONES

TÍPICO B: LUMINARIA LED APLIQUE ADOSADA A PARED DE CASETA DE OPERADOR

APLICA PARA: LUMINARIAS: LM-07
CAJAS DE CONEXIONADO: GUAL-01



09	CAJA REDONDA TAPA ROSCA 2 VÍAS EXGUAL-27 DE 3/4" NPT DELGA O SIMILAR	PZA	1	
08	CAJA REDONDA TAPA ROSCA 3 VÍAS EXGUAT-27 DE 3/4" NPT DELGA O SIMILAR	PZA	2	
07	LUMINARIA TIPO LED, ZONA 1 Y ZONA 2, 220 VAC/50 HZ, PROTECCIÓN IP66, ORIFICIO DE ALIMENTACIÓN ROSCA NPT Ø 3/4" MODELO TOR E27 , MARCA GEVELUX O SIMILAR.	PZA	1	
06	SELLADOR VERT. HORIZONTAL EXSVH 27 ALUM. 3/4" DELGA O SIMILAR.	PZA	2	
05	NIPLE DE ACERO GALVANIZADO ROSCA NPT DE Ø 3/4".	PZA	6	
04	UNIÓN DOBLE HEMBRA - HEMBRA 3/4" APE DELGA O SIMILAR	PZA	1	
03	CONDUIT DE ACERO GALVANIZADO (ANSI C80.1) ROSCA NPT DE Ø 3/4".	m	S/REQ	
02	GRAMPA DE SUJECIÓN U-BOLT C/ TUERCA Y ARANDELAS PARA CONDUIT DE Ø 3/4".	PZA	S/REQ	
01	ANGULAR DE 1 1/2" x 1 1/2" x 3/16".	m	S/REQ	
POS.	DESCRIPCIÓN	UNIDAD	CANTIDAD	OBSERVACIONES

IPE
Av. San Martín C/Fermin Peralta #108
Ed. Torre Delta II Ofi. 2B
Fono. (591) (03) 62000290
Casilla de Correo: 847
www.ipe.bo
informaciones@ipe.bo

- NOTAS GENERALES**
- Todas las dimensiones están expresadas en mm, salvo que se indique lo contrario.
 - N.P.T. Nivel de Piso Terminado.
 - Para ver la disposición de las luminarias internas ver el plano de referencia 1.
 - El listado de materiales corresponde a (1) sola luminaria. Para ver la lista de materiales completa consultar documento de Ref. 4.
 - Las altura de instalación de luminarias deberán ser la misma altura que de las luminarias existentes.

- DOCUMENTOS DE REFERENCIA**
- | | |
|------------------------------|---|
| 1. IPE-2025-2960-E-MC-003 | Memoria de Cálculo Luminotecnia - Isla de Carguío C (Etapa 1) |
| 2. CHI-E09-EL-00-08-03 de 05 | Distribución Eléctrica Edificio Isla de Carguío C (Etapa 1). |
| 3. IPE-2025-2960-E-LC-001 | Lista de Cables Eléctricos (Etapa 1). |
| 4. IPE-2025-2960-E-LM-001 | Lista de Materiales Eléctricos (Etapa 1). |
| 5. IPE-2025-2960-E-HD-001 | Hoja de Datos Luminarias (Etapa 1) |

YFPB TRANSPORTE S.A.	
RESPONSABLE DE PROY.: Jorge Dorado	
REVISOR 1: Orlando Vedia	
REVISOR 2: Marcelo Canavire	
REVISOR 3: --	
CONTRATISTA	
RESPONSABLE DE PROY.: Juan Carlos Ferrufino	
REVISOR 1: Andres Aguilar	
REVISOR 2: Roberto Salvador	
REVISOR 3: Fabiana Rivera	

03-Oct-25	R.Salvador	F.Rivera	A.Aguilar	J.Ferrufino	0	Aprobado para Construcción		IPE BOLIVIA SRL	
19-Sep-25	R.Salvador	F.Rivera	A.Aguilar	J.Ferrufino	A	Para Revisión del Cliente		IPE BOLIVIA SRL	
FECHA	DIBUJO	Calidad	Técnico	REVISOR	APROBÓ	REV.N°	DESCRIPCIÓN	EMPRESA	
 Transporte S.A.							Ubicación:		Terminal Arica (Chile)
							Etapa:		
							Diseño para Construcción		CHI-E09-EL-00-11-04 de 05
Proyecto:							Escala:		S/E
Ingeniería Básica y de Detalle para 2da Manga de Carguío Isla C y Facilidades de Bombeo Terminal Arica									
Título del Plano:							Formato:		A2 : 420 mm x 594 mm
Detalles Típicos de Iluminación (Etapa 1)									